



共働・共助を目標に、シルバーのSと、センターのCを組み合わせ、飛躍する人の姿を表わしたマーク。

シルバー人材センター ひたちなか

第 63 号

発行 公益社団法人ひたちなか市
シルバー人材センター

〒312-0041
茨城県ひたちなか市西大島3-16-1
TEL 029-273-4727
FAX 029-273-4728
URL [http://www.
hitachinaka-sc.com](http://www.hitachinaka-sc.com)

離れていても安心 空き家(留守宅)の見回りいたします!



チェックシートによる(雨どいの壊れ)確認



境界線樹木繁茂状態の確認



剪定作業後(オプション)

会員数

男 692人
女 239人
合計931人
(1月末現在)

お問合せ/ご相談/お申し込みは

受付時間 午前8時30分~午後5時30分

☎029-273-4727

植木剪定・刈払い・除草就業 会員募集

春先からお客様からのご要望が多い植木剪定・刈払い・除草作業に早く対応できるように、就業していただける方を募集しています。



清掃・食事作り等 女性会員募集

高齢者世帯が増加する中、介護は必要としないものの日常生活が困難な方への支援として、短時間就業をしていただける方を募集しています。



新会員募集 入会説明会のご案内

シルバー人材センターは、市内に居住する60歳以上で、雇用によらない就業を通じて自己の労働能力を活用し、それにより追加的な収入を得るとともに、生きがいと健康保持を目的とした会員の自主的な団体です。収入の保証をするものではありませんが、健康で働く意欲のある人なら会員になれます。

開催日時

毎月第2木曜日(説明会) 午後1時30分開始

毎月第3木曜日(入会手続き) 午後1時30分開始

場 所

市総合福祉センター会議室(西大島3-16-1)

内 容

(入会説明の場合)センターの概要説明

ご持参いただくもの (入会手続きの場合)

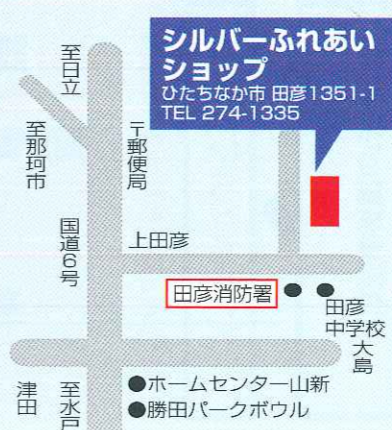
- 1.写真2枚(免許証サイズ 3×2.5cm)
- 2.年会費3,000円 4月~9月入会
年会費1,500円10月~3月入会
- 3.ゆうちょ銀行通帳番号メモ
- 4.印鑑(ゆうちょ銀行届出印)
- 5.身分を証明するもの
(運転免許証、保険証等)
- 6.ボールペン

入会
お待ちしております



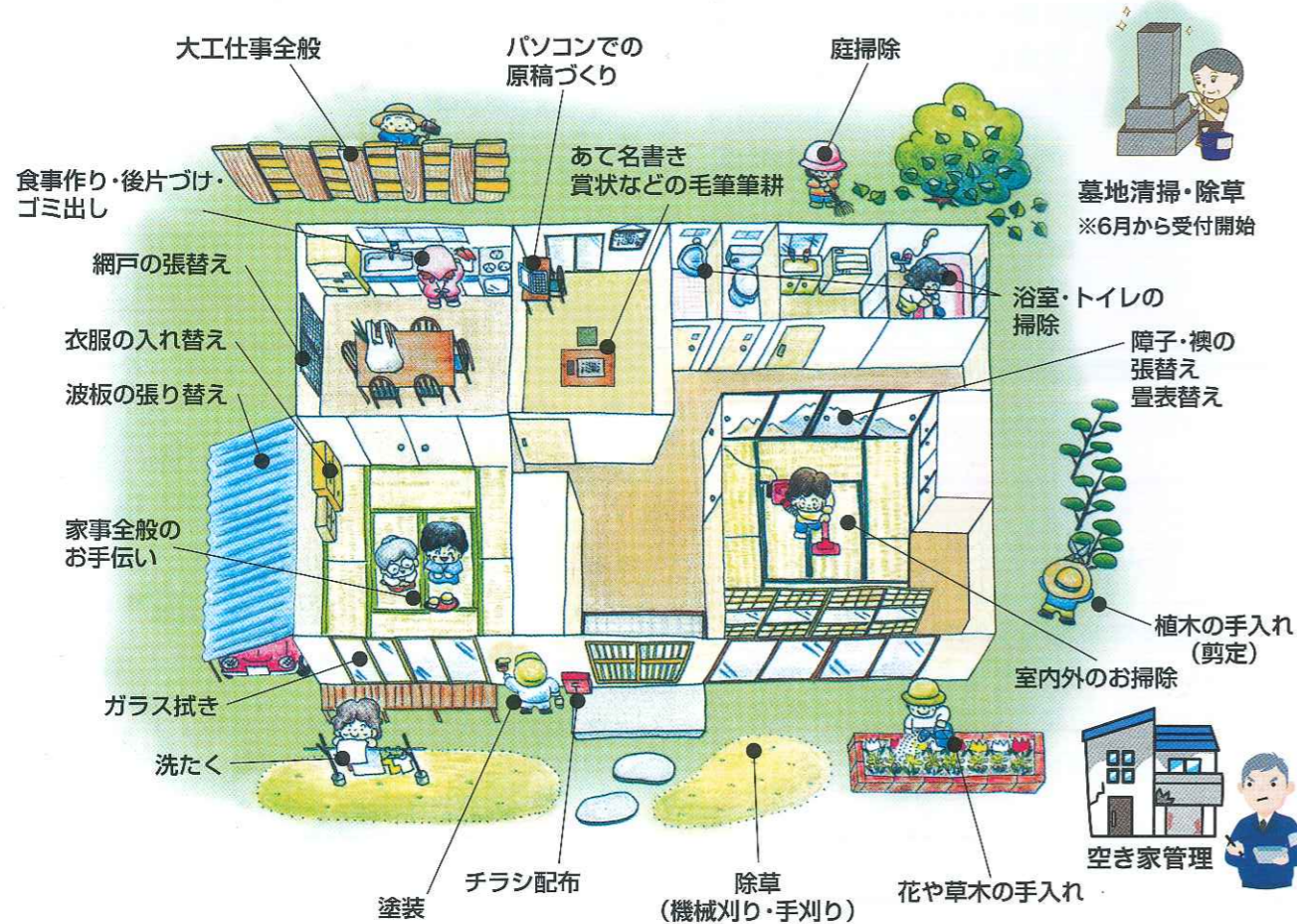
帽子等受け付けています

会員が作った手芸品や野菜等を販売する他、会員や市民の交流の場を提供しています。

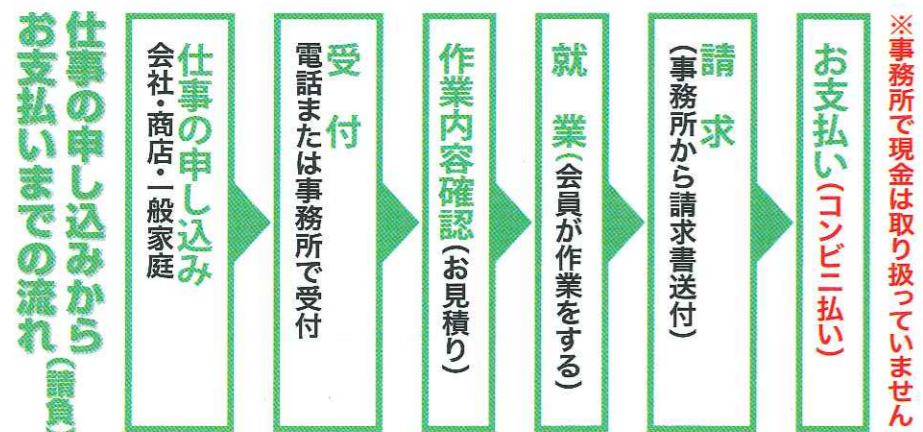


長年の経験や豊かな知識を活かした シルバー会員が皆さまにお応えいたします。

主な仕事の紹介



※植木剪定の依頼は秋に集中しますので、お申し込みは限定あり。
 ※仕事の内容によっては、材料費等がかかる場合があります。



請求の内訳	
	配分金(単価×時間・数量)
+	材料費
+	事務費(12%)
+	処理費等



お任せください!



シルバー人材センターでは、地域の良好な生活環境の保全及び安全で安心なまちづくりに貢献することを目的に空家管理を行っています。業務内容は以下のとおりですので、お気軽にご相談ください。

空家管理サービスの作業内容

- ①屋外から目視による破損等確認**
建物の屋根・外壁・外窓・雨樋などの状態に異常がないか目視で点検致します。
- ②屋外水栓の通水確認**
配管状態維持のため、蛇口を1分間程度通水致します。(水が出る状態のみ)
- ③雑草繁茂の状態確認** 隣家との越境状況など、除草の必要があるか庭の状況を確認致します。
- ④庭木の確認**
隣家との越境状況など、剪定の必要があるか庭の状況を確認致します。
- ⑤その他** 郵便受け内の確認、敷地外周の確認を致します。
- ⑥写真撮影** 家屋・敷地等の状況を写真撮影致します。
- ⑦報告書の作成** 写真付報告書を作成し、郵送にてお送り致します。

1回
2,200円
にて実施致します。

オプションサービス(追加作業)

お客様のご希望により、除草作業、植木剪定、大工仕事などの作業を実施致します。
 オプションサービスは現地を再確認し、無料でお見積りいたします。

※高所作業や大規模修繕などのシルバーでは対応出来ない業務があります。
 ※季節によってお申込みが殺到するため、お待ちいただく場合があります。

植木剪定等作業の申し込み状況

植木剪定等作業の申し込みを1月4日から受付しております。まだお申し込みしていない方は、お早目にご連絡をお願いします。

会員が直接受けることは出来ません。事務所に連絡して申し込みをお願いします。

令和3年の申し込みについて

- 受付期間** 令和3年1月4日(月)から11月30日(火)
- 受付時間** 午前8時30分から午後5時30分まで
土・日・祝日はお休み
- 業務内容** 植木剪定、除草、刈払い

ご連絡
お待ちしております



植木講習会の様子

お問い合わせ・ご相談・お申し込みは、シルバー人材センターまで (TEL.029-273-4727)